

SWISSPEARL[®] FLOOR

Le plancher minéral design



Table des matières

A propos des planchers Swisspearl Floor	4
Habitat	6
Bureau	8
Espace public	10
Aperçu général des planchers Swisspearl Floor	12
Résumé	14

4 A PROPOS DES PLANCHERS SWISSPEARL® FLOOR

Parce que la qualité est aussi une question de style.

Swisspearl Floor est un nouveau matériau pour planchers, qui ouvre des possibilités infinies. Qualité, longévité et robustesse y côtoient esthétique et exigence maximale en matière de design.

Espaces habitables, locaux commerciaux, halls d'hôtels ou salles d'attente d'aéroports : les possibilités d'aménagement avec les planchers Swisspearl Floor sont diverses et variées. Grâce à leur système d'encliquetage, ces sols minéraux, dotés d'une isolation phonique contre les bruits de pas, sont rapides à poser et conviennent aussi bien pour les petits espaces que pour les grandes surfaces.

Les planchers Swisspearl Floor s'harmonisent avec toutes les pièces, ils sont les garants d'une esthétique intemporelle et mettent en valeur, de par leur aspect raffiné, qui puise son authenticité dans la matérialité naturelle du Swisspearl, tous les styles d'ameublement.

Prêt à entrer dans une nouvelle ère ? Nous allons vous réaliser le sol qui va faire votre succès. Avec les planchers Swisspearl Floor.



Les planchers Swisspearl sont le complément parfait et approprié pour les espaces publics et privés.



HABITAT

Un intérieur avec beaucoup de style – de la salle à manger à la chambre à coucher.

Les planchers Swisspearl Floor sont parfaits pour mettre la dernière touche à des espaces habitables à la fois luxueux et confortables. En effet, cette nouveauté pour les sols est non seulement spectaculaire par son style, mais aussi extrêmement fonctionnelle.

Les planchers Swisspearl Floor sont dotés d'une excellente isolation phonique contre les bruits de pas et les bruits ambiants. Les plaques individuelles d'un format attractif et exceptionnellement séduisant, sont rapides à poser et confèrent immédiatement une grande et sobre élégance aux espaces habitables. De par leur coefficient de transmission thermique élevé, les planchers Swisspearl Floor conviennent en outre parfaitement pour les chauffages par le sol.

Un pour tous

Les sols des espaces privés - de la chambre d'enfant à la salle à manger - nécessitent un certain degré de robustesse. Les planchers Swisspearl Floor ne perdent rien de leur esthétique ou de leur fonctionnalité, même lorsqu'ils sont soumis aux contraintes les plus sévères. Ce sont des sols, sur lesquels pourrait s'écrire l'histoire de la famille, car ils durent, et durent, et durent.



BUREAU

Pour que ceux qui survolent leur sujet gardent les pieds au sol, et le bon.

Les solutions exceptionnelles en matière d'aménagement des espaces de travail exigent l'utilisation de matériaux exceptionnels. Les planchers Swisspearl Floor satisfont non seulement aux exigences de fonctionnalité des sols de bureaux ou de salles de conférence, mais, tels des accessoires dotés de beaucoup de style, ils leur confèrent également des accents agréables de modernité.

L'esthétique unique en son genre de ces sols minéraux séduit par son raffinement et sa sobre élégance, et peut, par-là même, stimuler les idées les plus grandioses.

Du bureau au bureau bien-être

Voici à quoi ressemble le poste de travail du futur : moderne, esthétique, réduit à l'essentiel et doté d'un sol résistant et de grande qualité, qui laisse beaucoup de place aux idées créatives.

10 ESPACE PUBLIC

Sans natte, ni double plancher.

Locaux commerciaux ou restaurants, aéroports, halles d'exposition ou salles d'attente : avec leurs multiples propriétés opportunes, les planchers Swisspearl Floor sont également très demandés dans les espaces publics.

Ces matériaux minéraux cultes peuvent être posés rapidement, ils sont extrêmement robustes, résistants au feu, et même la chaleur la plus extrême les laisse totalement froids. Intégrés à la classe d'usage 33, ces sols conviennent aussi parfaitement pour les espaces publics et professionnels.



Pour les surfaces intérieures qui doivent en supporter beaucoup

Pour les espaces publics, le choix d'un sol ne supporte aucun compromis. Les planchers Swisspearl Floor ne perdent rien de leur esthétique ou de leur fonctionnalité, même lorsqu'ils sont soumis aux conditions les plus sévères. C'est garanti.

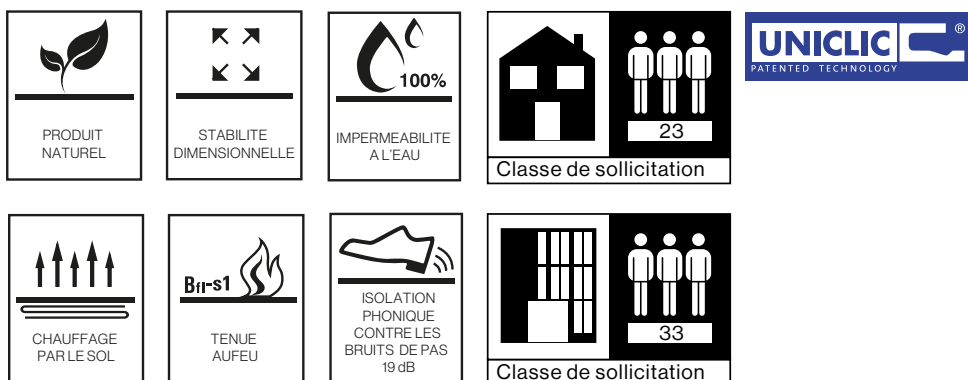


12 APERÇU GENERAL DES PLANCHERS SWISSPEARL® FLOOR

Avantages.

- Résistants à l'humidité - et, par conséquent, également idéaux pour les pièces humides
- Coefficient de transmission thermique élevé - conviennent parfaitement pour les chauffages par le sol
- Résistants à la température et à la chaleur, non inflammables
- Aucun joint de dilatation nécessaire
- Sans PVC, sans émissions, résistants aux UV
- Pose rapide grâce à un système d'encliquetage - peuvent être posés sur des sols existants
- Classe d'usage 33 - également à recommander pour les espaces publics et professionnels
- Résistants aux chocs et à la rupture
- Antistatiques, très bonne isolation phonique contre les bruits de pas et les bruits ambiants

Fonctionnalité.



Design, format, teintes – Collection 1.

La collection 1 se compose de deux aspects de surfaces différents, avec un choix exceptionnel de teintes de matériaux typiques. Pour tous les designs, le format est de 920 x 460 x 7,5 mm.

Swisspearl Floor HONOR:

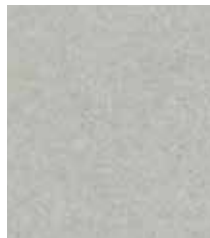
L'aspect matériau classique du plancher Swisspearl Floor Honor forme, grâce à sa texture filigrane, une surface extrêmement discrète avec de légers jeux naturels de lumière.



HONOR
Anthracite H201



HONOR
Naturel H001



HONOR
Cristal H101

Swisspearl Floor INTENSE:

La gamme Intense montre un aspect vivant, qui par ponçage de la surface laisse entrevoir toute la profondeur de la matérialité avec ses naturelles contrastées.



INTENSE
Anthracite I201



INTENSE
Cristal I101



INTENSE
Cristal I102



INTENSE
Cristal I103



INTENSE
Naturel I001



INTENSE
Azurite I401

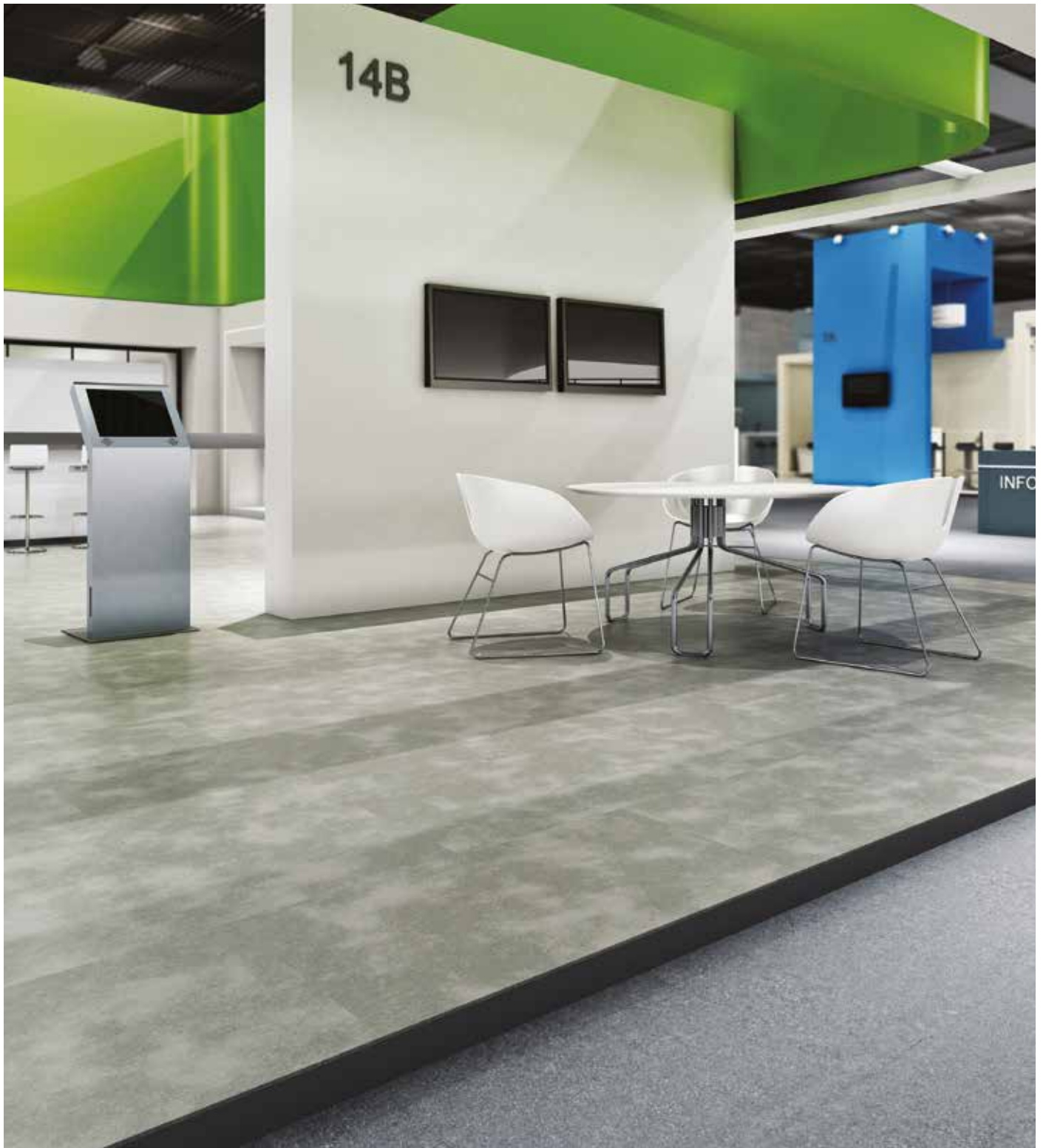


INTENSE
Rubis I301



INTENSE
Topas I701

Les teintes imprimées peuvent légèrement diverger des teintes d'origine..



RÉSUMÉ

Une association géniale.

Léger, robuste, résistant à l'eau, au gel, au feu et durable, voilà les caractéristiques du plancher Swisspearl Floor. Les matières premières utilisées pour nos planchers sont issues essentiellement de la région et permettent d'avoir des trajets de transport courts.

Chaque produit est une œuvre d'art.

De par leur composition, les matières premières naturelles sont un exemple de longévité et de robustesse. Le matériau minéral d'un plancher Swisspearl se compose en grande partie de ciment obtenu par la calcination de calcaire et de marne argileuse, de roche calcaire concassée ainsi que d'un mélange additionnel constitué de cellulose et de fibres d'armature synthétiques.

Ces composants vont être mélangés avec de l'eau, avec beaucoup de savoir-faire et de précision, jusqu'à obtenir une masse brute qui, par le biais d'un processus de fabrication spécifique soumis à de très grandes contraintes de qualité, va être compactée, pressée puis séchée à l'air. Mais ce n'est que lorsque chaque plancher répond à toutes les hautes exigences qu'il reçoit et mérite l'appellation: Swisspearl Floor.



eternit®



www.mcmac.ch

McMac Sàrl
Matériaux de construction
Exposition: *(Sur rendez-vous)*
St-Germain 3
2830 Courrendlin
032 435 15 15
info@mcmac.ch

eternit®

CH-8867 Niederurnen
T: +41 55 617 1111

CH-1530 Payerne
T: +41 22 662 9111

info@eternit.ch
www.eternit.ch

Member of the
swisspearl
group®