

Wolman® System ProColor Silvergrey

CATHEDRALE NOTRE DAME

Leading the Way in Wood Protection

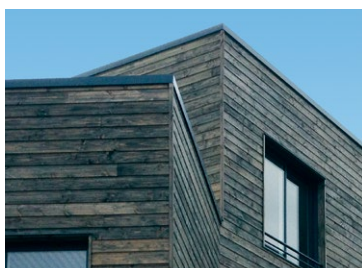
 **BASF**
We create chemistry

Wolman® System ProColor Silvergrey

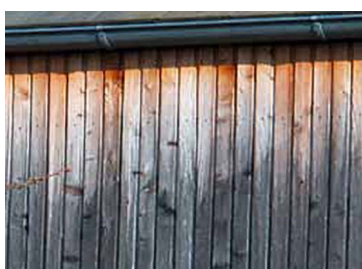
Une protection durable par autoclave qui donne un aspect gris contemporain et anticipe la patine naturelle que prend le bois avec les années.

Cette innovation répond aux tendances design recherchées en architecture et en aménagement d'extérieur. Elle permet des associations très élégantes du bois avec d'autres matériaux tels que l'innox, le verre et la pierre. Naturellement, la couleur des bois en extérieur évolue dans le temps selon l'exposition aux intempéries. Cette évolution laisse place à des nuances grises très hétérogènes affectant l'effet esthétique initialement recherché.

Le Wolman® System ProColor Silvergrey permet d'obtenir une patine grise homogène et définitive sur l'ensemble de l'ouvrage quelque soit l'exposition du bois. Ainsi, aucun traitement ultérieur des bois n'est nécessaire contrairement à certains systèmes de finitions.



Couleur homogène (Source: Philippon)



Différence de couleur

Protection durable sans métaux

Cette innovation repose sur l'association de la technologie Wolsit® KD, un produit de préservation incolore et sans métaux et un système pigmentaire unique. En application par autoclave sous vide et pression, ce produit permet une utilisation des bois en classe d'emploi 3 (situation hors contact du sol). Il en résulte une protection de longue durée contre les champignons destructeurs du bois, les insectes, le bleuissement et les moisissures. Ce traitement est parfaitement adapté aux essences comme l'épicéa, le mélèze et le douglas.

La technique de pré-grisaillement

Sur les façades en bois, on peut souvent observer des différences disgracieuses de couleur. Les parties directement exposées aux intempéries et au soleil grisailent plus rapidement que les endroits protégés (saillie de toit, dessous de fenêtres...). Ce phénomène est souvent un frein à la mise en oeuvre du bois en extérieur et nuit à l'esthétique des ouvrages en bois.

Par la technique de pré-grisaillement, l'aspect de l'ouvrage restera homogène, durable dans le temps quelle que soit l'exposition du bois.

- Couleur grise design
- Vieillissement uniforme du bois
- Protection durable sans métaux
- Sans entretien

Des essais de vieillissement probants

Des essais de vieillissement accéléré ont été réalisés pour mettre en évidence les performances du Wolman® System ProColor Silvergrey. Les photos ci-dessous montrent les résultats d'un essai de vieillissement après 1000 heures de test. 1000 heures correspondent à environ une année d'exposition naturelle à l'extérieur.



0 h —————> 1.000 h



Source: Philippon

Sans entretien

La technologie pigmentaire unique du Wolman® System ProColor Silvergrey permet d'assurer une couleur grise stable dans le temps. La teinte grise et uniforme du bois ne variera pratiquement pas jusqu'au vieillissement naturel du bois. Contrairement à certains systèmes de revêtements de surfaces, il n'y a aucun besoin d'entretien. Selon la concentration d'emploi, différentes intensités de gris sont possibles.

Traitement des coupes

Lors de leur pose, il est parfois nécessaire de couper à dimension, de percer ou d'entailler les bois. L'enveloppe de protection doit être reconstituée avec un produit approprié. Contactez-nous pour plus d'information.

Des variations de couleur

Plusieurs paramètres influencent la couleur du bois traité :

- L'humidité initiale du bois avant traitement.
- La différence de couleur entre aubier et bois de coeur.
- L'essence de bois, chaque essence a sa couleur caractéristique.
- La présence de noeuds.
- La qualité du conditionnement des bois pour le traitement.
- L'état de surface (brute ou rabotée).

La présentation de la technologie Wolman® System ProColor Silvergrey sur la base de petits échantillons ne permet pas d'apprécier pleinement le rendu final d'un ouvrage.



Le vieillissement naturel du bois

0 h —————> 1.000 h

Questions et Réponses

■ Pourquoi le pigment gris ne pénètre pas dans le bois ?

Le rôle du pigment est de colorer le bois sur sa partie supérieure. Ainsi le pigment va se fixer sur les fibres de bois en surface.

■ Pourquoi ne voit-on pas de traces de traitement au niveau des coupes ?

La solution de traitement utilisée repose sur le produit Wolsit® KD incolore et sans métaux. Aucune trace de traitement n'est donc visible dans la partie aubieuse du bois.

■ Doit-on utiliser des clous en inox pour mettre en oeuvre les bois traités ?

Oui, car l'inox ne corrode pas et ne rouille pas. Les fixations résistent et restent propres.

■ Le pigment gris se délave-t-il ?

L'excès de pigment en surface des bois peut en effet se délaver. C'est entre autre la raison pour laquelle il faut protéger les maçonneries avec un système constructif adapté afin d'éviter toutes traces de salissures.

■ Combien de temps la couleur grise résiste-t-elle ?

Les bois resteront toujours gris. Les nuances grises peuvent cependant varier sous

l'influence de différents paramètres (exposition aux intempéries, taux d'humidité avant traitement, essence de bois, proportion aubier/bois de coeur).

■ Puis-je utiliser le Wolman® System ProColor Silvergrey pour traiter des lames de terrasse ?

Le Wolman® System ProColor Silvergrey a été développé pour des bois mis en oeuvre en classe d'emploi 3. Les lames de terrasse ne doivent pas être utilisées en contact direct du sol ou soumises à des humidifications fréquentes ou permanentes.

Recommandations lors de la mise en oeuvre des bois Wolman® System ProColor Silvergrey

Lors de la manipulation des bois, il est recommandé de porter des gants de protection. Les bois Wolman® System ProColor Silvergrey ne doivent pas être mis en oeuvre sans protection des maçonneries, des crépis, des enduits...

Un système constructif (type larmier) est recommandé pour pallier à d'éventuelles coulures. Respecter les règles de pose décrites dans le DTU Bardage 41.2..

Photo page de garde:

Déploiement de la Cathédrale Notre-Dame | CRETEIL (94)

*Maître d'Ouvrage :
Association Diocésaine de Créteil |
Chantiers du Cardinal*

*Maître d'oeuvre :
AS. ARCHITECTURE-STUDIO*

Structure bois : ARBONIS

Impregnation : SCIERIE PHILIPON

Ces informations correspondent au niveau actuel de nos connaissances. Leur but est d'informer sur nos produits et leur emploi, mais pas de garantir certaines propriétés des produits ou leur aptitude à un certain emploi. Elles ne représentent ni un mode d'emploi exhaustif, ni une garantie de qualité ou de durabilité. D'éventuels droits de propriété de tiers doivent être pris en considération.

L'utilisation de nos produits s'effectuent en dehors de notre influence et sont de la responsabilité exclusive de l'utilisateur. L'utilisateur n'est pas dispensé de contrôler l'aptitude des produits et leurs possibilités d'utilisation pour l'usage prévu.

Par ailleurs, les conditions générales de vente dans la version actualisée sont en vigueur.

Utilisez les produits de protection du bois avec précaution. Avant toute utilisation, lisez l'étiquette et les informations concernant le produit.